



**VERKENNEN van MORGEN**

*De impact van de Circulaire Economie en andere organisatie ontwikkelingen op QM.*

Jan Jonker  
Hoogleraar Duurzaam Ondernemen  
Radboud Universiteit

---

---

---

---

---

---

---

---

**AANLEIDINGEN**

-----

waarom het **ANDERS** moet

---

---

---

---

---

---

---

---

**Fundamentele aanleidingen**



---

---

---

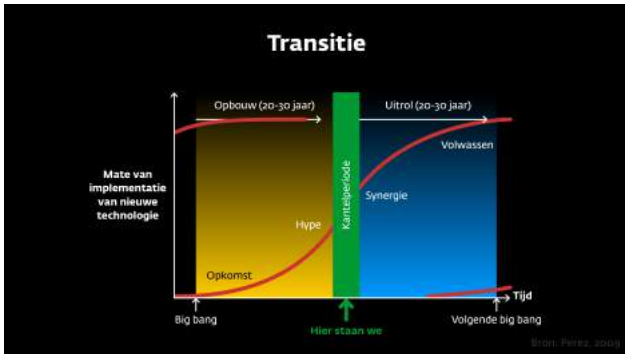
---

---

---

---

---



---

---

---

---

---

---

---

---

de **MAATSCHAPPIJ**  
-----  
is een grote **UITDAGING**  
geworden

---

---

---

---

---

---

---

---

de **ECONOMIE**  
-----  
is een grote **UITDAGING**  
geworden

---

---

---

---

---

---

---

---

**ORGANISEREN**  
-----  
is een grote **UITDAGING**  
geworden

---

---

---

---

---

---

---

---



---

---

---

---

---

---

---

---



---

---

---

---

---

---

---

---



**Re-think**  
**De grote TRENDS**

---

---

---

---

---

---

---

---

**van DINGEN**  
-----  
**naar DIENSTEN** en ...

---

---

---

---

---

---

---

---

**IS DIT EEN TELEFOON?**



---

---

---

---

---

---

---

---

**WAARDE-PYRAMIDE  
(SMARTPHONE)**

- € 2     materiaal waarde (grondstoffen)
- € 200   component waarde (elektronica)
- € 400   product waarde (assemblage)
- € 4000   digitale-dienst waarde (life-cycle)

---

---

---

---

---

---

---

---

**... van ORGANISATIES**  
-----  
**naar NETWERKEN ...**

---

---

---

---

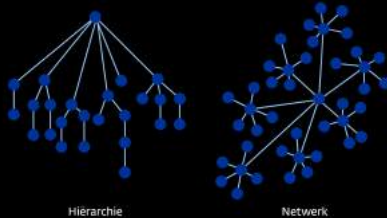
---

---

---

---

**Organisatorische shift**



---

---

---

---

---

---

---

---



---

---

---

---

---

---

---

---



---

---

---

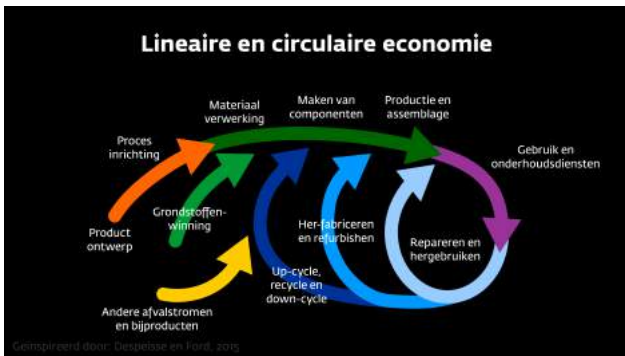
---

---

---

---

---



---

---

---

---

---

---

---

---



### BLA BLA CAR



---

---

---

---

---

---

---

### FLOW2



---

---

---

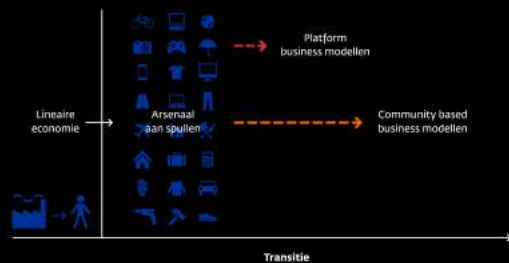
---

---

---

---

### Van de lineair naar circulair



---

---

---

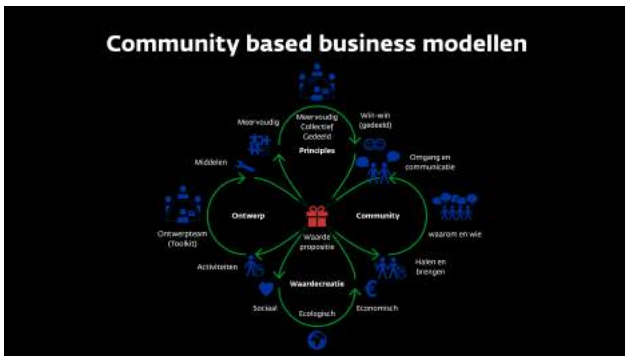
---

---

---

---





---

---

---

---

---

---

---

---



---

---

---

---

---

---

---

---



---

---

---

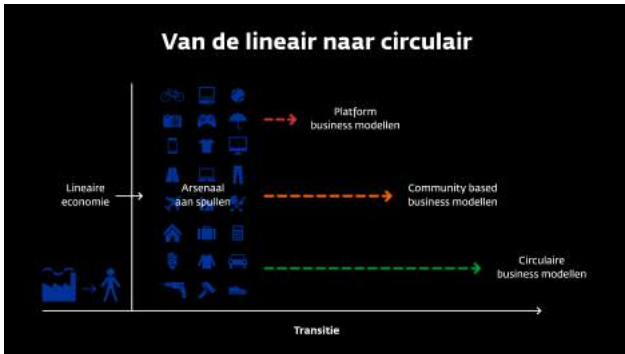
---

---

---

---

---



---

---

---

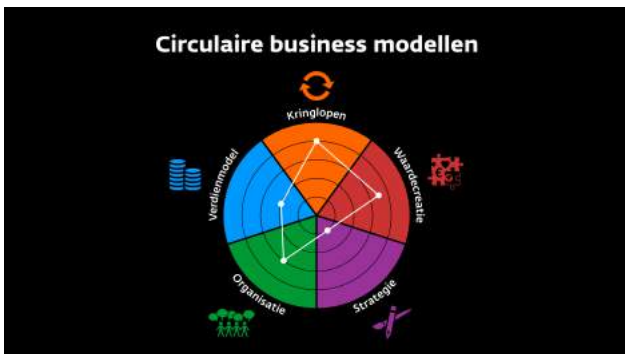
---

---

---

---

---



---

---

---

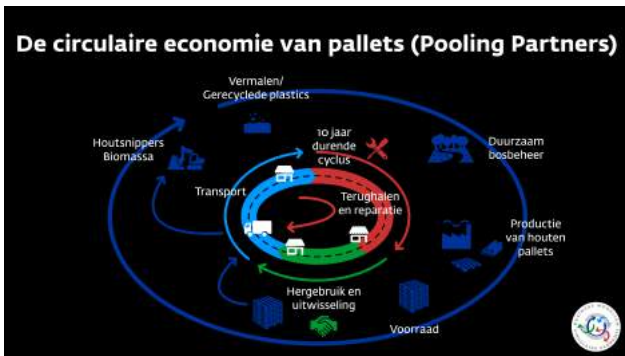
---

---

---

---

---



---

---

---

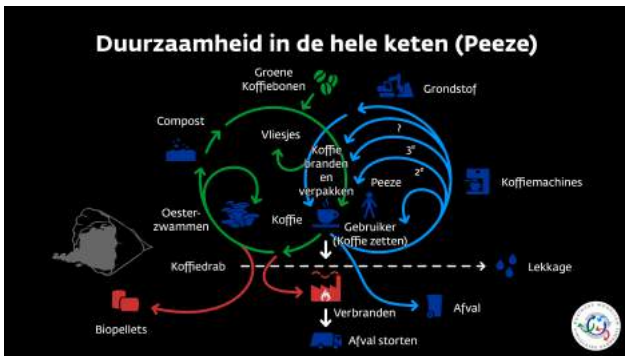
---

---

---

---

---




---

---

---

---

---

---

---

---




---

---

---

---

---

---

---

---




---

---

---

---

---

---

---

---

Re-think  
**Kwaliteitsdenken**

---

---

---

---

---

---

---

---



---

---

---

---

---

---

---

---

**DUURZAAMHEIDSKURMERKGEKTE**

Dat 'iedereen' tegenwoordig een MVO-keurmerk zou hebben, is een misverstand. De [MVO Prestatieladder](#) voor mkb- en grootbedrijven meldt tussen de 200 en 300 gecertificeerde bedrijven, dat is zo'n 0,05% van het totaal. De [MVO-wijzer](#) voor het mkb noemt enkele tientallen certificaten en verklaringen. Voor [ISO 26000](#) is begin 2016 de [honderdste zelfverklaring](#) online gezet.

Er zijn in NL ong. 450.000 Nederlandse mkb'ers en ong. 750.000 bedrijven in totaal (KvK, begin 2016).

---

---

---

---

---

---

---

---

**WAT DOET ER TOE**

Leren samenwerken in netwerken en kringlopen.

Bewaken van de kwaliteit van recyclede grondstoffen.

Ontwerpen en produceren met het oog op hergebruik

---

---

---

---

---

---

---



Re-think

**DE TOEKOMST**

---

---

---

---

---

---

---

... Innoveren en veranderen

-----  
vormen de **organisatorische**  
Siamese Tweeling

---

---

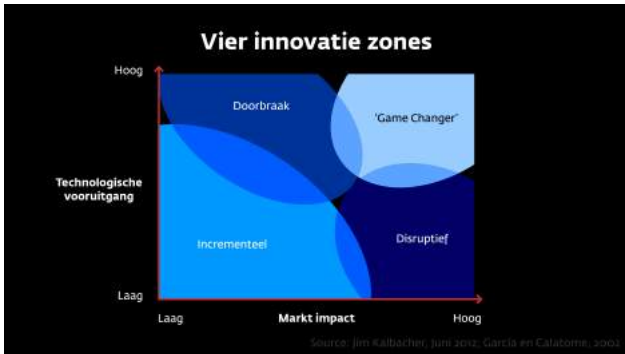
---

---

---

---

---



---

---

---

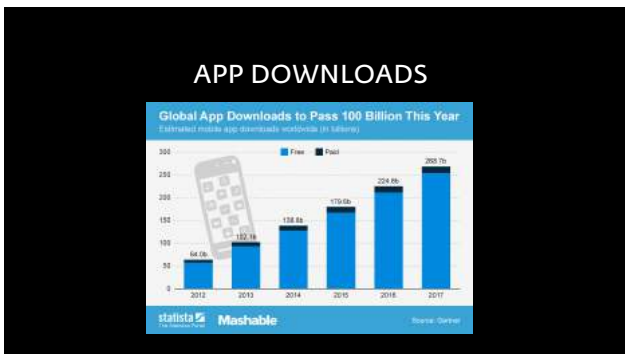
---

---

---

---

---



---

---

---

---

---

---

---

---

... **veranderen** wordt  
lastiger in de **toekomst**

---

---

---

---

---

---

---

---



---

---

---

---

---

---

---

---

**ADVIES**

Kijk aandachtig naar de (toekomstige) organisatorische impact van **netwerken** en **kringlopen**;

Welke **standaarden** doen er echt toe. Laat je niet gek maken in de wildgroei;

Ontwikkel **veranderkundige competenties** voor jezelf en de mensen; die zal je hard nodig hebben.

---

---

---

---

---

---

---

---

**DANK  
VOOR UW AANDACHT**

Transitie

---

---

---

---

---

---

---

---

**Contact**

**PROF. DR. JAN JONKER**  
Professor Corporate Responsibility  
Laureat Chaire d'Excellence Pierre de Fermat (2014)  
Nijmegen School of Management, Radboud Universiteit Nijmegen,  
Postbus 9108, 6500 HK Nijmegen, Nederland

✉ [janjonker@wxs.nl](mailto:janjonker@wxs.nl) ✉ [jjonker@fm.ru.nl](mailto:jjonker@fm.ru.nl)

🌐 [LinkedIn: zie openbaar profiel](#)  
🌐 [www.nieuwebusinessmodellen.nl](http://www.nieuwebusinessmodellen.nl)



Vormgeving: [justus@bottenhef.nl](mailto:justus@bottenhef.nl)

---

---

---

---

---

---

---

---